



Orléans • Saint-Denis-de-l'Hôtel

LOCATION DE SALLES DE RÉUNION

**Aéroport du Loiret –
Les Quatre Vents
45550 SAINT DENIS DE L'HÔTEL
www.loiret.aeroport.fr**

Vous accueille pour l'organisation de vos réunions ou de vos événements

Les salles peuvent être utilisées et agencées selon vos besoins : réunions, séminaires, théâtres, cocktails ;

Le SMAEDAOL vous propose plusieurs de ces services :

- ✈ Des salles conviviales et lumineuses : Bureaux et salles de réunion de 1 à 150 personnes,
- ✈ Des locations à la demi-journée ou à la journée avec parking gratuit de 150 places,
- ✈ Un équipement technique : écran mural, paper board, vidéoprojecteur, connexion internet ...,
- ✈ Un aménagement adapté à vos besoins (voir catégorie « disposition des salles »),
- ✈ Les services d'un personnel qualifié,
- ✈ Les services de restauration : simple collation, menu traditionnel, menu gastronomique.
- ✈ Accès des salles aux Personnes à mobilité réduite PMR



Tarifs 2018

<i>LOCATION DE SALLE(S)</i>		
<i>Désignation</i>	<i>Unité</i>	<i>Prix HT</i>
Salle de réunion 1 : 47m ²	Par ½ journée	89.97€
	Journée	179.96 €
Salle de réunion 2 : 96m ²	Par ½ journée	183.79 €
	Journée	367.61 €
Salles de réunion 1 et 2 : 143m ²	Par ½ journée	273.78 €
	Journée	547.58 €
Aérogare	Par ½ journée	92.38€
	Journée	184.80 €
Hangar (Hors abris aéronefs)	Journée	217.15 €

LOCATION DE MATÉRIEL(S)

<i>Désignation</i>	<i>Unité</i>	<i>Prix HT</i>
Vidéoprojecteur	Journée	32.80 €
Sonorisation	Journée	21.86 €



Conditions de mise à disposition

La mise à disposition de salles se fait aux conditions suivantes :

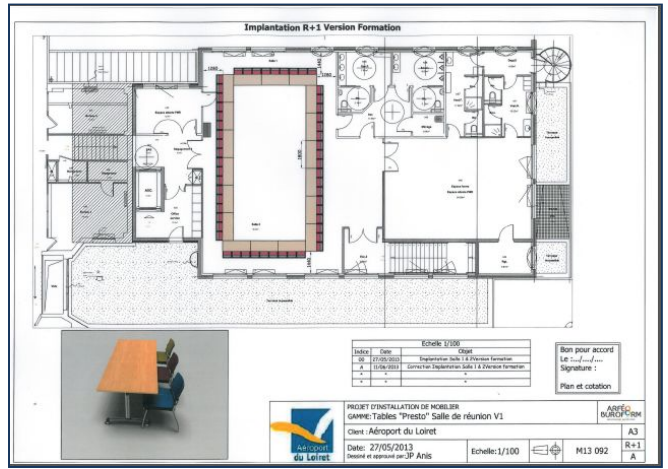
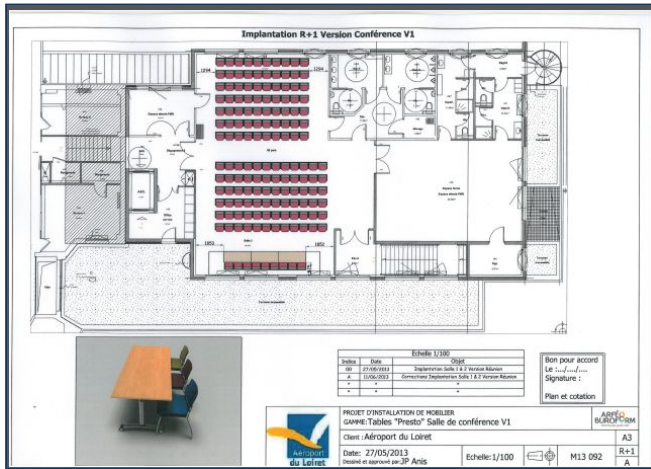
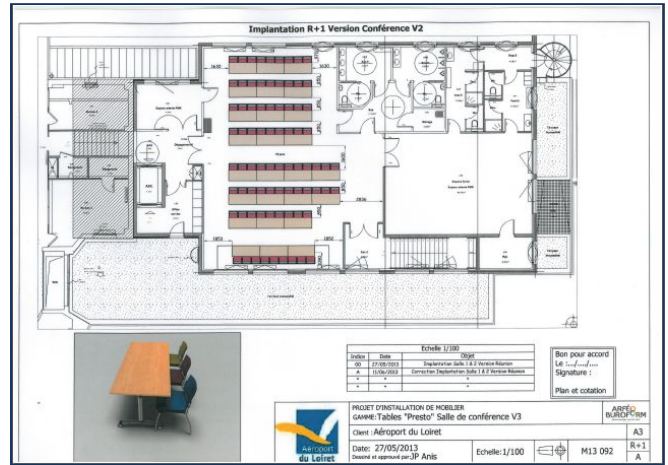
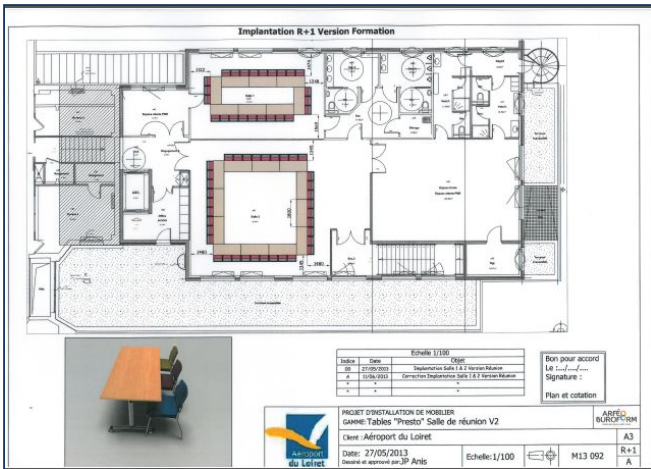
- ❖ Toute réunion annulée moins de 48 heures avant la date prévue sera facturée à 50%
- ❖ Toute réservation annulée le jour même sera facturée à 100 %,

- ❖ Si nécessaire, l'aéroport du Loiret se réserve le droit de modifier éventuellement la salle prévue tout en tenant compte des besoins du bénéficiaire,
- ❖ Le bénéficiaire s'engage à utiliser les locaux mis à disposition dans le respect des participants à la réunion. Pour des raisons de sécurité, le bénéficiaire s'engage à ne pas dépasser la capacité maximale prévue pour la salle mise à disposition et à fournir la liste du matériel apporté à cette occasion,
- ❖ Toute réservation sera effective à réception du contrat signé accompagné de l'attestation d'assurance en RC

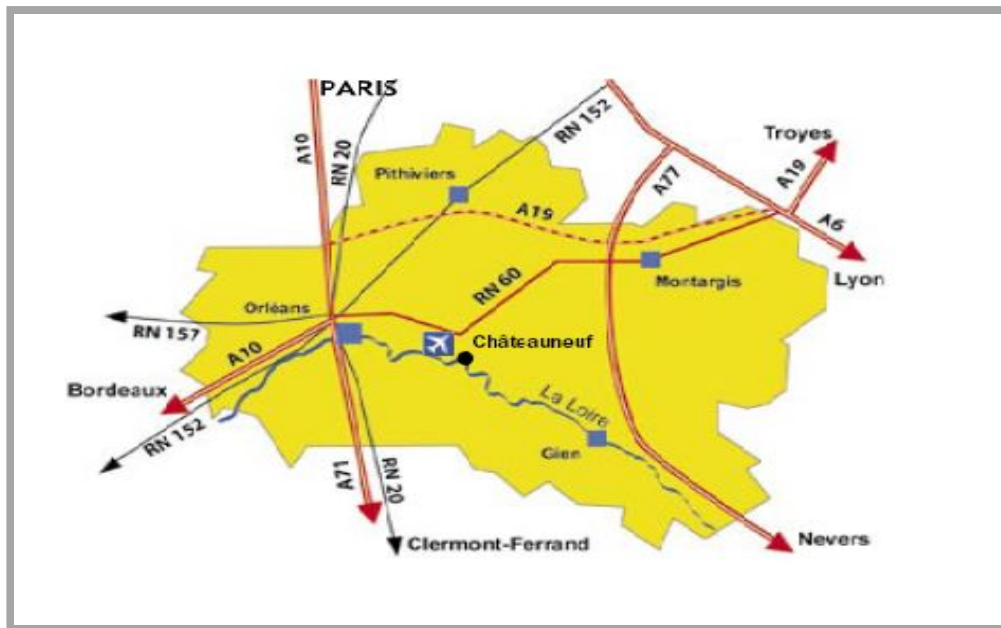
✈ Photos



✈️ AGENCEMENT DES SALLES



✈️ Plan d'accès



Coordonnées Géographiques : 475351 N - 0020951 E