

**APPROCHE AUX INSTRUMENTS**

**ORLEANS SAINT DENIS DE L'HOTEL**

Instrument approach

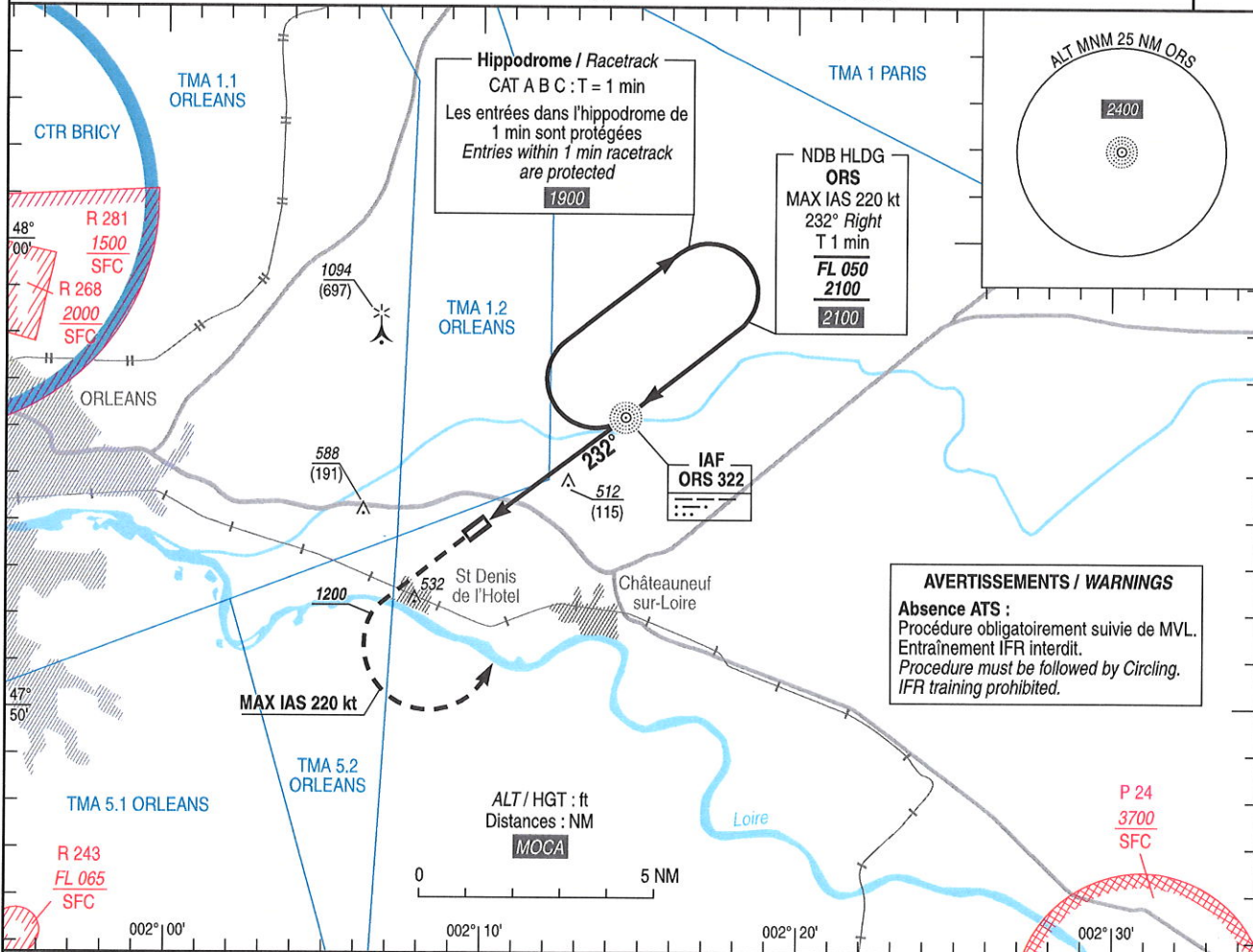
CAT A B C

ALT AD : 397 (15 hPa), THR : 397

NDB RWY 23

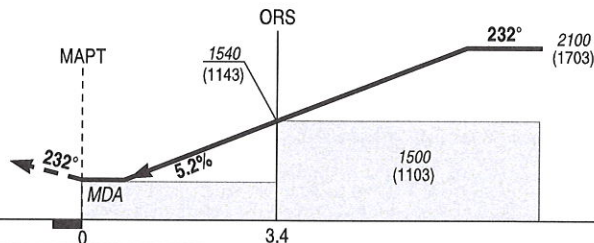
APP : NIL  
TWR : NIL  
AFIS : SAINT DENIS Information 122.405  
Absence ATS : A/A FR seulement. Obtenir le QNH local sur STAP ou le QNH d'ORLY auprès d'ATIS ORLY 126.505 (FR) 131.355 (EN).  
A/A FR only. Obtain local QNH from STAP or ORLY QNH from ATIS ORLY 126.505 (FR) 131.355 (EN).  
Contacter BRICY Approche 122.700 si TMA ORLEANS active / Contact BRICY Approach 122.700 if TMA ORLEANS active.

VAR  
1° E  
(2020)



API : Monter **QDR 232° ORS** (RM 232°). A 1200 (803), tourner à gauche vers ORS en montée vers 2100 (1703).  
**Ne pas tourner avant le MAPT.**  
Monter à 1200 (803) avant d'accélérer en palier.

Missed APCH : Climb **QDR 232° ORS** (MAG 232°). At 1200 (803), turn left towards ORS climbing to 2100 (1703).  
**Do not turn before MAPT.**  
Climb to 1200 (803) prior to level acceleration.



THR ← (NM)

MNM AD : distances verticales en pieds, RVR et VIS en mètres / vertical distances in feet, RVR and VIS in metres.

REF HGT : ALT AD

CAT	NDB			MVL / Circling (1)		MVL / Circling (1) Absence ATS sans QNH local without local QNH	
	MDA (H)	RVR	OCH	MDA (H)	VIS	MDA (H)	VIS
A				890 (490)	1500	1110 (720)	1500
B	760 (370)	1000	361	900 (500)	1600	1110 (720)	1600
C				1490 (1090)	2400	1720 (1320)	2400

Observations / Remarks : (1) MVL interdite au Sud de la piste / Circling prohibited South of RWY.

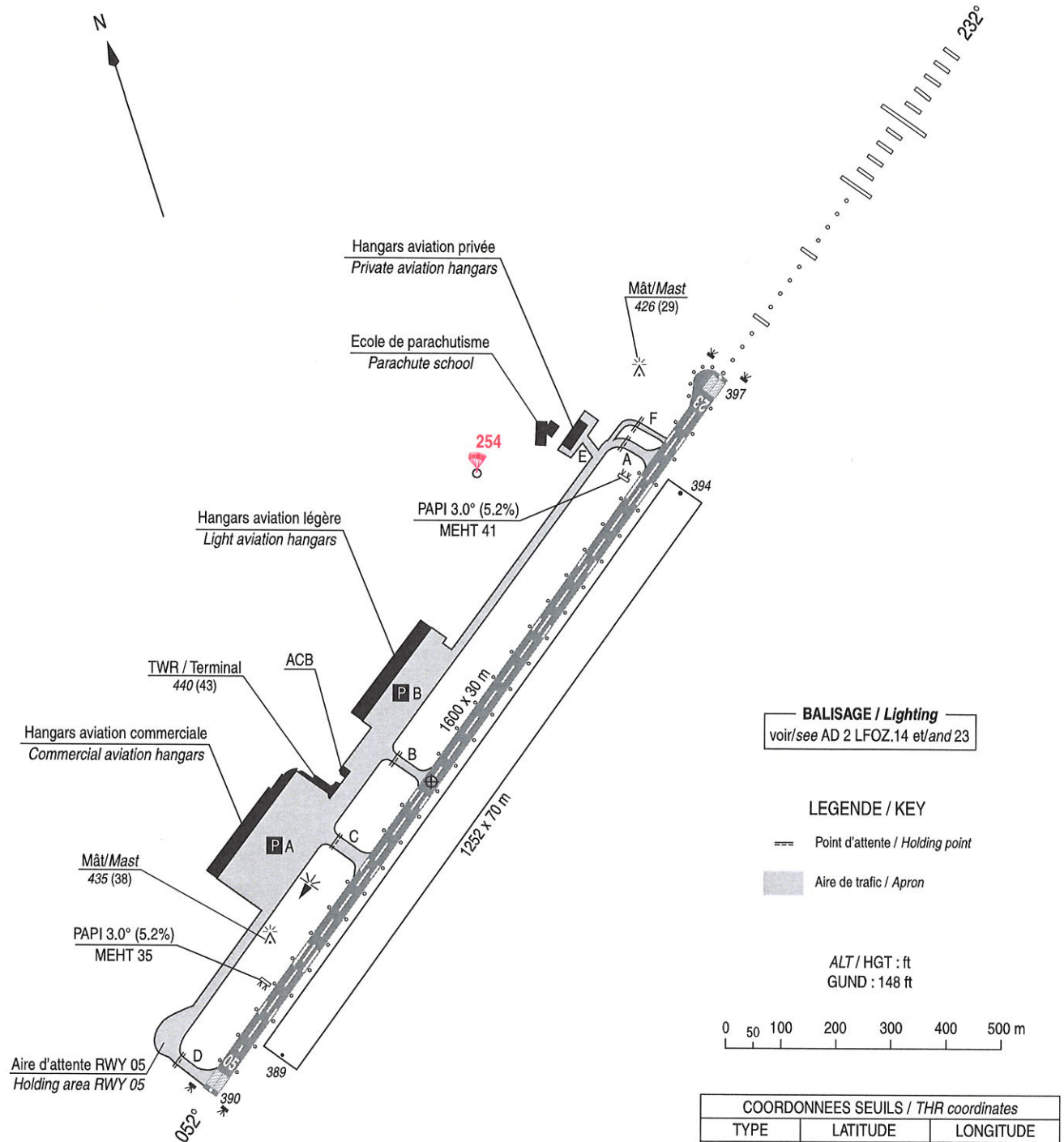
NDB - MAPT	3.4 NM	70 kt	85 kt	105 kt	115 kt	130 kt	145 kt	160 kt
		2 min 57	2 min 27	2 min 04	1 min 48	1 min 35	1 min 25	1 min 17
VSP (ft/min)		370	450	530	610	680	760	840

**CARTE D'AERODROME**  
Aerodrome chart

STAP : voir/see AD 2 LFOZ.23

**ORLEANS ST DENIS DE L' HOTEL**  
47 53 51 N - 002 09 51 E  
ALT AD : 397 (15 hPa)

VAR 1° E (20)

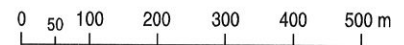


**BALISAGE / Lighting**  
voir/see AD 2 LFOZ.14 et/and 23

**LEGENDE / KEY**

- Point d'attente / Holding point
- Aire de trafic / Apron

ALT / HGT : ft  
GUND : 148 ft



COORDONNEES SEUILS / THR coordinates		
TYPE	LATITUDE	LONGITUDE
THR 05	47° 53' 38.91" N	002° 09' 26.35" E
THR 23	47° 54' 10.00" N	002° 10' 28.01" E

RWY	BALISAGE / Lighting		TORA	TODA	ASDA	LDA	NATURE Surface	RESIST. Strength	MINIMUM TKOF (RVR : m)			
	APCH	RWY							CAT A	CAT B	CAT C	CAT D
05	NIL	LIH	1600	1600	1600	1600	Revêtement Paved	21 F/C/W/T	250 *	250 *	250 *	-
23	720 m	LIH	1600	1600	1600	1600			250 *	250 *	250 *	-
* Absence ATS : 800 m												

**ATTENTION PARTICULIERE / CAUTION :**  
Aéronefs nécessitant une longueur de piste supérieure ou égale à 1200 m / Aircraft requiring 1200 m or more of runway length for the take-off : voir/see AD 2 LFOZ.20



**AIRE DE STATIONNEMENT**

**ORLEANS ST DENIS DE L' HOTEL**

*Parking areas*  
ZONES DE FRET  
*Freight areas*

